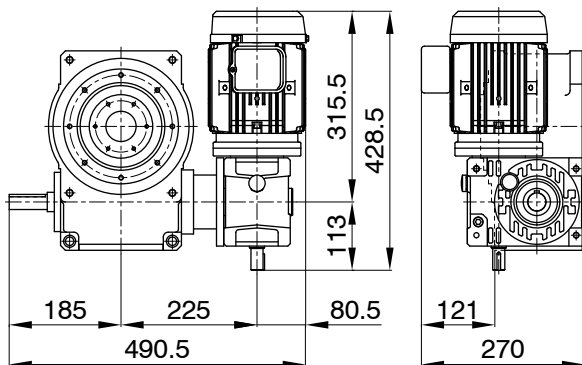


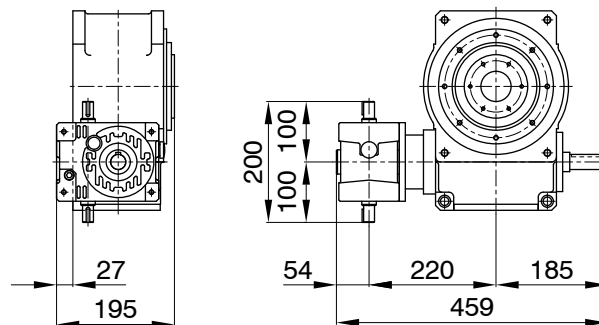
## 特記事項

フィルター、ドレン (黒丸)	: Rc3/8
レベル (白丸)	: $\phi$ 30
概略製品質量	: 43kg
概略潤滑油量	: 4.0 $\ell$
取付タップ	: U,W 面に加工済

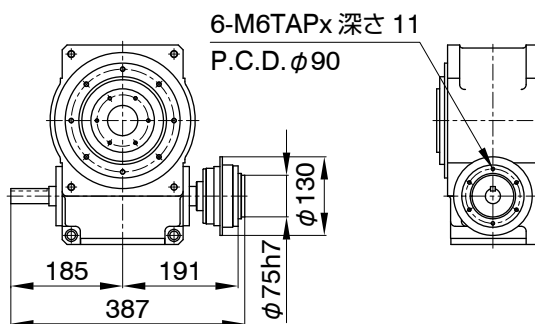
TLX-125F  
MRA1Y-07-63



TLX-125F  
RA2X-50



TLX-125F  
TY-323



## 注意事項

- ウォーム減速機 MA シリーズの MA050、63 の装着が可能です。
- 駆動部の取付姿勢は、16 種類のパターンが標準化されています。
- TLX 出力軸には MYTORQ トルクリミター 830、入力軸には 300 シリーズの装着が可能です。
- オートフレックスカップリングの装着が可能です。
- ウォーム減速機の入力軸には、オートガードトルクリミター 400 シリーズ又は、オートフレックスカップリング 各種装着可能です。